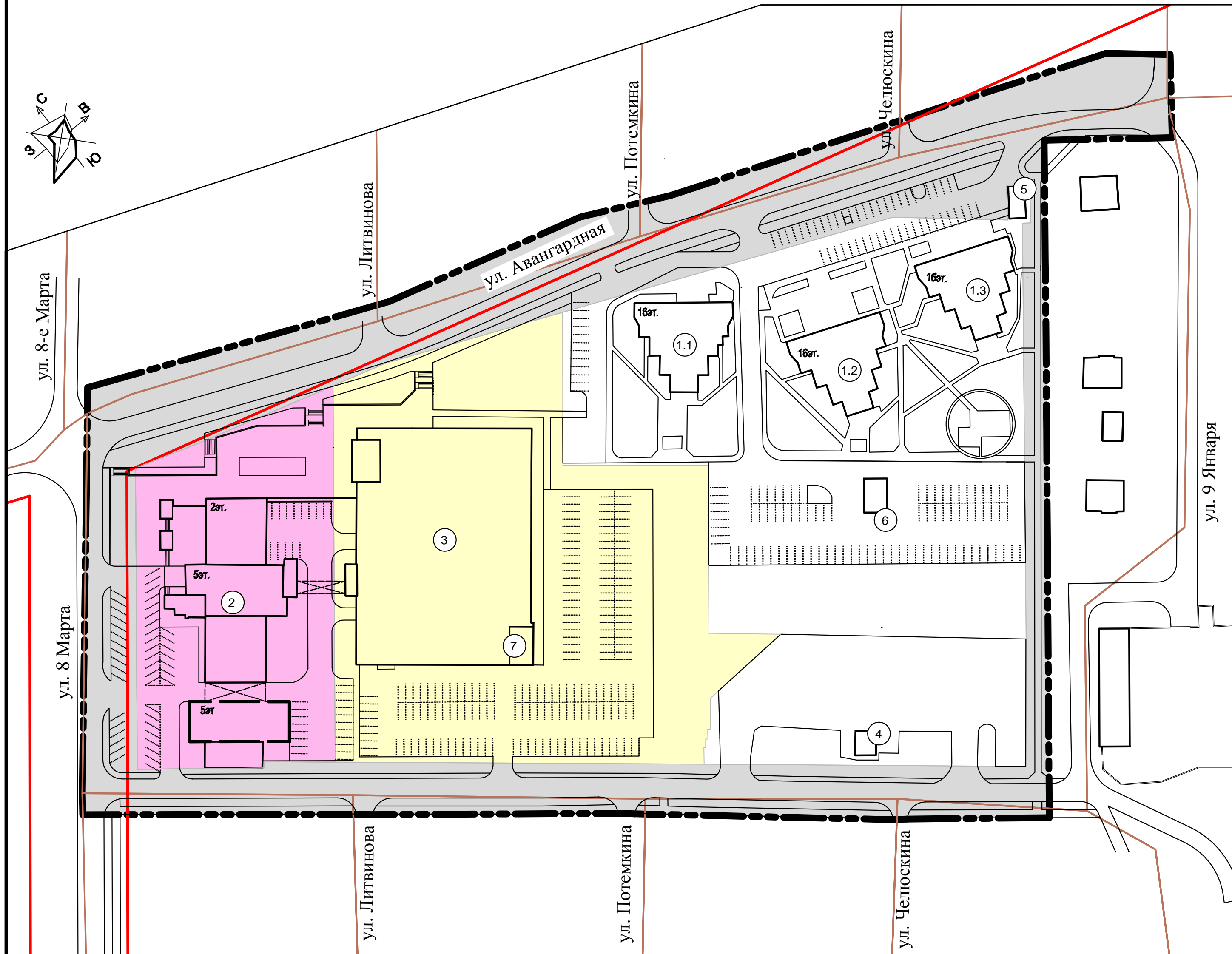


# Основной чертеж планировки территории



## Основные технико-экономические показатели проекта

№ п/п	Наименование показателей	Един.изм.	Расчетный срок
1	ТЕРРИТОРИЯ		
1.1	Площадь территории проектирования	га	5,53
1.2	Коэффициент застройки	%	15,8
1.3	Коэффициент плотности застройки	%	81
2	НАСЕЛЕНИЕ		
2.1	Численность населения	чел.	945
2.2	Плотность населения	чел./га	186
3	ЖИЛИЩНЫЙ ФОНД		
3.1	Средняя обеспеченность населения общей площадью	кв.м/чел.	20
3.2	Этажность жилой застройки	этаж	16
3.3	Общий объем жилищного фонда	тыс.кв.м	18,9

## Экспликация зданий и сооружений

Номер на плане	Наименование	Примечание
1.1	16-этажный односекционный жилой дом на 123 квартиры общей площадью квартир 6300 кв.м. со встроенными офисами на 30 мест площадью 422 кв.м.	Сущ.
1.2	16-этажный односекционный жилой дом на 123 квартиры общей площадью квартир 6300 кв.м. со встроенными офисами на 30 мест площадью 422 кв.м.	Сущ.
1.3	16-этажный односекционный жилой дом на 123 квартиры общей площадью квартир 6300 кв.м. со встроенными офисами на 30 мест площадью 422 кв.м.	Сущ.
2	2-5-этажное здание под офисный комплекс со встроенными помещениями офисов (2 5-этажных корпуса) на 220 сотрудников площадью 4500 кв.м. и кафе на 50 мест	Реконструкция
3	Общественно-торговый центр площадью 7900 кв.м. с промтоварным магазином торговой площадью 400 кв.м., продуктовым магазином торговой площадью 400 кв.м., кафе на 50 мест площадью 350 кв.м., танцевальным залом на 20 мест площадью 200 кв.м., 10 кегельным боулингом на 4 дорожки 25x40 м площадью 1300 кв.м, бильярдным залом на 6 столов площадью 300 кв.м. и надземной автостоянкой на 150 машино-мест на первом этаже площадью 3950 кв.м.	Реконструкция
4	Автозаправочная станция	Сущ.
5	Трансформаторная подстанция №57	Сущ.
6	Трансформаторная подстанция № 843	Сущ.
7	Трансформаторная подстанция ТП-1	Проект.

## Условные обозначения:

Обозначение	Наименование	Примечание
	Границы проектирования	проект.
	Утвержденные красные линии	сущ.
	Границы кадастровых кварталов	сущ.
	Существующие здания и сооружения	сущ.
	Проектируемое здание	проект.
	Границы зоны планируемого размещения офисного комплекса	проект.
	Границы зоны планируемого размещения общественно-торгового центра	проект.
	Границы зоны планируемого размещения территории общего пользования	проект.

05-11/09-2016-ППТ.ОЧ

Документация по планировке (проект планировки и проект межевания) территории производственной площадки транспортного цеха ОАО "Ижевский радиозавод" в Индустриальном районе

Изм.	Кол.уч.	Лист	док.	Подпись	Дата	Стадия	Лист	Листов
						Проект планировки территории. Основная часть	ППТ	1
Разработал				Харина А.С.		Основной чертеж планировки территории. М 1:1000	муниципальное бюджетное учреждение "Архитектурно-планировочное бюро"	
Проверил				Муллагалеева				